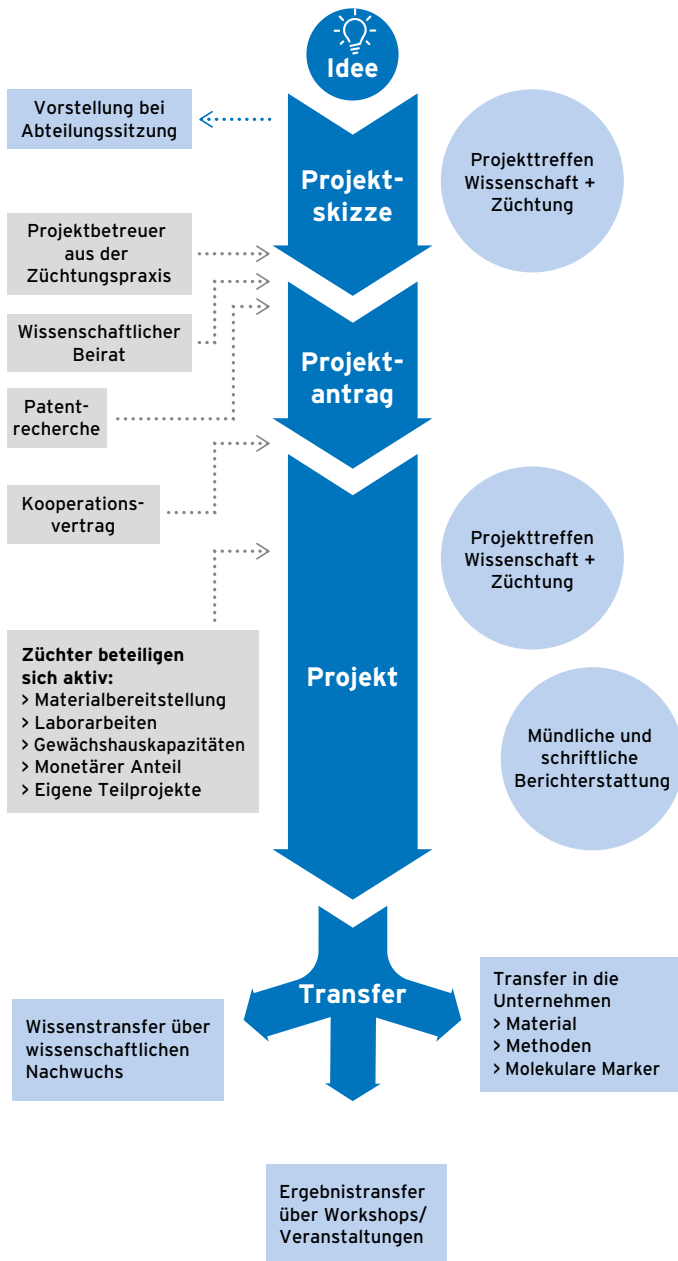


# Von der Idee bis in die Praxis



## Kontakt

Die GFPI ist im Haus der Pflanzenzüchtung in Bonn und mit einem EU-Büro im Deutschen Haus der Land- und Ernährungswirtschaft in Brüssel vertreten.

### Gemeinschaft zur Förderung von Pflanzeninnovation e. V. (GFPI)

#### Büro Bonn

Kaufmannstr. 71–73

53115 Bonn

Telefon +49 228 985 81-40

E-Mail [gfpi@bdp-online.de](mailto:gfpi@bdp-online.de)

Web [www.gfpi.net](http://www.gfpi.net)



#### GFPI EU-Büro

47–51, rue du Luxembourg

B-1050 Brüssel

Mobil +49 172 2643357

E-Mail [gfpi-fei@bdp-online.de](mailto:gfpi-fei@bdp-online.de)

Weitere Informationen und Ansprechpartner sind auf unserer Homepage verfügbar.

Mitglied der

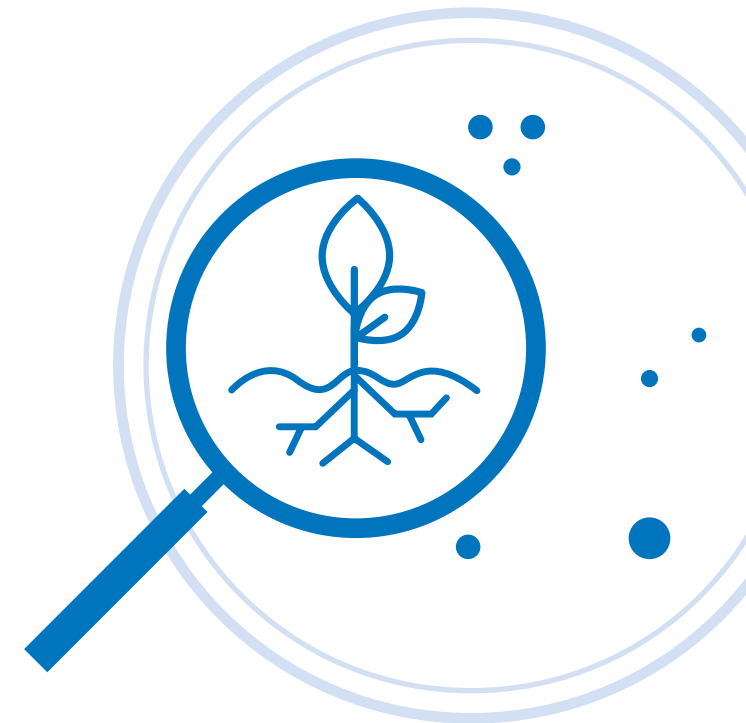


Datenschutzhinweis: Die GFPI e. V. nimmt den Datenschutz sehr ernst. Unsere Datenschutzerklärung finden Sie unter <https://www.bdp-online.de/de/GFPI/Datenschutz/>

Gemeinschaft zur Förderung von Pflanzeninnovation e. V. (GFPI)



## Die GFPI – Forschung im Verbund



Gemeinschaft zur Förderung von Pflanzeninnovation e. V. (GFPI)



# Die GFPi

Die Gemeinschaft zur Förderung von Pflanzeninnovation e. V. (GFPi) ist ein gemeinnütziger Verein zur Förderung der Pflanzenzüchtungsforschung und benachbarter Forschungsdisziplinen. Sie bündelt die Interessen ihrer 60 zu meist kleineren und mittelständischen Mitgliedsunternehmen aus Pflanzenzüchtung und Pflanzenforschung entlang der gesamten landwirtschaftlichen und gartenbaulichen Wertschöpfungskette.

## Von der Idee bis in die Praxis

Als Impulsgeberin für innovative Themen in der Pflanzenzüchtungsforschung identifiziert, stimuliert und diskutiert die GFPi neue Forschungsansätze und Fragestellungen. Sie bietet eine Plattform, um nationale und internationale Verbundprojekte unter Beteiligung von Pflanzenzüchtung, Züchtungsforschung sowie benachbarten Wissenschaftsdisziplinen zu initiieren, zu koordinieren und den Wissenstransfer in die pflanzenzüchterische Praxis zu begleiten.

## Die GFPi bietet ihren Mitgliedern:

- Unterstützung bei Planung, Beantragung und Durchführung von Forschungsprojekten
- Transfer der Projektergebnisse in die Unternehmen
- Neue Ideen und Impulse für innovative Forschungsthemen
- Informationen zu nationalen und internationalen Forschungsprogrammen und Ausschreibungen
- Formulierung von Forschungsschwerpunkten und Positionspapieren
- Durchführung von Partnering Events, Workshops und Webinaren
- Bereitstellung von Patentinformationen

## Pflanzenforschung für die Zukunft der Landwirtschaft

Sich wandelnde Umweltbedingungen erfordern angepasste Pflanzensorten, die widerstandsfähig gegen Krankheiten und Schädlinge sowie tolerant gegenüber extremen Witterungsbedingungen sind. Gleichzeitig müssen Ertrags- und Qualitätseigenschaften auf einem hohen Niveau gehalten werden. Ressourceneffiziente Sorten helfen dabei, Pflanzenschutz- und Düngemittel sowie Wasser einzusparen. Die Versorgung mit hochwertigen Nahrungs- und Futtermitteln sowie nachwachsenden Rohstoffen für die Umsetzung der Bioökonomie setzt eine leistungsfähige Pflanzenforschung und Pflanzenzüchtung voraus.

## Wissenschaftlichen Nachwuchs fördern – Fortschritt langfristig erhalten

Die Förderung exzellenter Nachwuchswissenschaftlerinnen und -wissenschaftler in Züchtungsforschung, Pflanzenzüchtung und -produktion ist entscheidend, um den aktuellen und künftigen Herausforderungen in der Landwirtschaft zu begegnen. Die Projekte der GFPi bieten vielen Nachwuchskräften die Möglichkeit, ihre Karriere in den Unternehmen und Forschungseinrichtungen der Pflanzenzüchtung zu beginnen.

## Die Organisation der GFPi

Alle in der GFPi organisierten Unternehmen sind Mitglied in der GFPi-Abteilung Pflanzeninnovation. In dieser Abteilung werden neue Themenfelder hauptsächlich kulturartenübergreifend diskutiert, Ansatzpunkte für die Forschung entwickelt und Projekte von übergeordnetem Interesse auf den Weg gebracht. Zusätzlich ist jedes Mitgliedsunternehmen in einer oder mehreren kulturartenspezifischen Abteilungen aktiv.



Die zukünftigen Forschungsschwerpunkte hat die GFPi in der Forschungsstrategie Pflanzenzüchtung 4.0 festgehalten.

